



HUMANISTIČNO–UMETNIŠKO
DRUŠTVO
KAREL BARJANSKI
Kolesarska sekcija
Paplerjeva ulica 22, 1353
BOROVNICA



KOLESARJENJE ZA VSE PO LJUBLJANSKEM BARJU

KOLESARSKI IZLET OD BOROVNICE DO TEHNIŠKEGA MUZEJA SLOVENIJE V BISTRI IN NAZAJ

15. 7. 2016

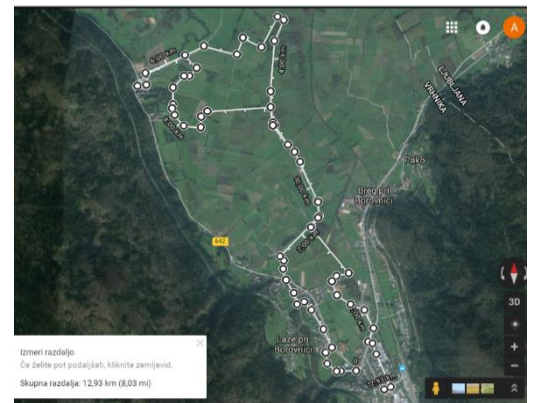
Kolesarska sekcija HUD Karel Barjanski organizira v sklopu **Praznika borovnic 2016** v petek, 15. 7. 2016 kolesarski izlet iz Borovnice mimo nasadov borovnic na Ljubljanskem barju do *Tehniškega muzeja Slovenije* in nazaj.

Štart: ob 17:00 s tržnice na Molkovem trgu

Trasa: po Gradišnikovi ulici, Ljubljanski cesti, Obrtniški ulici in potem po barjanskih kolovozih in poteh do *Tehniškega muzeja Slovenije* v Bistri. Možnost podaljšanja skoraj do sotočja Borovniščice in Ljublanice. Povratak po makadamski poti do križišča z regionalno cesto pri lokalu *Škorpion* na Dolu pri Borovnici ter potem po lokalnih cestah in kolovozih do *Lovskega doma Borovnica*, kjer se bo izlet zaključil.

Dolžina: okoli **15 km**, v primeru podaljšanja okoli **21 km**

Časovni okvir: **1,5 – 2 uri**



VOZI SE V SKLADU S CESTNO – PROMETNIMI PREDPISI! Otroci do 14. leta lahko vozijo samo v spremstvu staršev ali skrbnikov (največ 2 na enega odraslega) in morajo obvezno imeti čelado!

Prijave niso potrebne!

Priporočamo, da se v primeru vročega in sončnega vremena zaščitite pred soncem ter s seboj vzamete vsaj 0,5 litra vode!

