

ŠT.	IME PROSTORA	OBDELAVA TAL	POVRŠINA
1	Vetrolov	teraco	8.6 m ²
2	čakalnica	linolej	21 m ²
3	sprejemnica	linolej	21 m ²
4	hodnik	linolej	2 m ²
5	ordinacija	linolej	21 m ²
6	medi. soba	linolej	7.62 m ²
7	Shramba	linolej	10 m ²
8	sprejemnica	linolej	19.9 m ²
9	ordinacija	linolej	10 m ²
10	čakalnica	teraco	13 m ²
11	wc-skupaj	keramika	11.7 m ²
12	predprostor	teraco	7.96 m ²
13	vetrolov	teraco	9 m ²
14	shramba	keramika	2.8 m ²
15	wc-skupaj	keramika	6.75 m ²
16	stopnišče	teraco	18.1 m ²
17	vetrolov	teraco	6.75 m ²
18	lekarna	linolej	25.86 m ²
19	shramba1	linolej	4.3 m ²
20	shramba2	linolej	8 m ²
21	wc	keramika	3.22 m ²
22	hodnik	keramika	4.6 m ²
		SKUPAJ	240.19 m ²

- Odstranitev talne obloge
- Demontaža vrat
- Rušenje / demontaža

- Vse mere je potrebno kontrolirati na objektu
- Veljajo izključno izpisane kote - ne meri po načrtu
- Za morebitna neskladja med načrti konzultirati projektanta
- Vsako samovoljno dopolnjevanje ali spreminjanje PZI projektne dokumentacije s strani izvajalca, odgovornega nadzora ali drugega subjekta vpletenega v gradnjo predmetne zgradbe, brez pristanka avtorjev, ni dopustno
- Pred izvedbo obvezno gledati načrte instalacij, požarne varnosti in gradbenih konstrukcij
- Pri izdelavi prebojev NUJNO gledati projekte instalacij na morebitna neskladja pravočasno opozoriti odgovorne projektante
- Vidne instalacije in pozicije le-teh (npr. kanalov, kab. polic, difuzorjev, parapetnih kanalov...) uskladiti s projektantom arhitekture pred vgradnjo!
- Morebitne napake pri betoniranju (gneзда, luknje itd.) NE zapolnjevati z malto, ampak o postopku popravila konzultirati arhitekta
- Pred gradnjo NUJNO gledati vse pripadajoče detaje
- Pred izvedbo izdelati opažne načrte in jih uskladiti s projektantom
- Pred izvedbo izdelati delavniško dokumentacijo in jo uskladiti s projektantom
- Za vse vidne izvedbe, detaje, barve in materiale predložiti arhitektu vzorec v potrditev
- Zasteklitve - narediti statično preverbo
- NOTRANJA OPREMA - pred izvedbo mavčnih oblog, kaminov, ograj inp. - OBVEZNO preveriti načrt notranje opreme

Tloirs pritličja - RUŠITVE

S.M. STUDIO
S.M. STUDIO, projektiranje, svetovanje in nadzor pri gradnji objektov, d.o.o.
 Križna pot 3, 1363 Vrhnika
 E: s.m.studio@siol.net M: 031 727 794, 051 338 721

Odgovorni vodja projekta:
Marko SODJA, mag.inž.arh., dipl.inž.grad., G-4031

Odgovorni projektant:
Matjaž JAKŠE, udia, ZAPS 1142-A

Sodelavec:

Direktor:
Marko SODJA, mag.inž.arh., dipl.inž.grad.

april 2022

Številka projekta:
03/22

Naziv objekta:
Rekonstrukcija dela ZD Borovnica

Investitor:
OBČINA BOROVNICA Paplerjeva 22, 1353 Borovnica

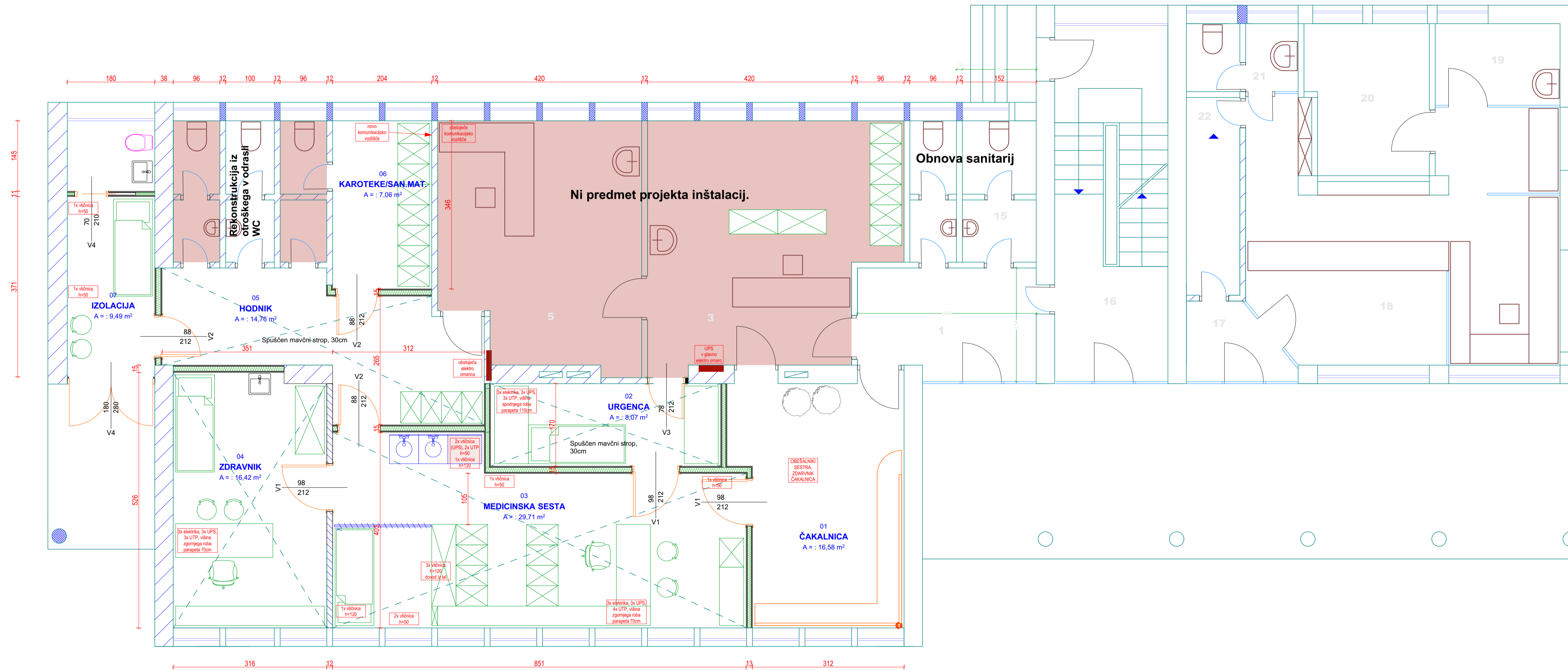
Vrsta projekta:
PZI

Vrsta načrta:
NAČRT ARHITEKTURE

Vsebina risbe:
Tloirs pritličja - RUŠITVE

Merilo: 1:50, 1:75

Risba št.: **A.1**



Seznam prostorov PRITLIČJE						
Etaža	Št. pr.	Namen pr.	Tlak	Površina	Prostornina	Obdelava sten
Pritličje	01	ČAKALNICA	enomena talna obloga ZERO	16,58	54,40	
	02	URGENCA	enomena talna obloga ZERO	8,07	26,47	omet /keramika
	03	MEDICINSKA SESTA	enomena talna obloga ZERO	29,71	97,46	omet
	04	ZDRAVNIK	enomena talna obloga ZERO	16,42	53,85	omet
	05	HODNIK	enomena talna obloga ZERO	14,76	48,43	
	06	KAROTEKE/SAN.MAT.	enomena talna obloga ZERO	7,06	23,15	omet
	07	IZOLACIJA	enomena talna obloga ZERO	9,49	31,11	omet/ keramika
				102,09 m²	334,87 m³	

- Vse mere je potrebno kontrolirati na objektu
- Veljajo izključno izpisane kote - ne meri po načrtu
- Za morebitna neskladja med načrti konzultirati projektanta
- Vsako samovoljno dopolnjevanje ali spreminjanje PZI projektne dokumentacije s strani izvajalca, odgovornega nadzora ali drugega subjekta vpletenega v gradnjo predmetne zgradbe, brez pristanka avtorjev, ni dopustno
- Pred izvedbo obvezno gledati načrte instalacij, požarne varnosti in gradbenih konstrukcij
- Pri izdelavi prebojev NUJNO gledati projekte instalacij na morebitna neskladja pravočasno opozoriti odgovorne projektante
- Vidne instalacije in pozicije te-teh (npr. kanalov, kab. polic, difuzorjev, parapetnih kanalov...) uskladiti s projektantom arhitekture pred vgradnjo!
- Morebitne napake pri betoniranju (gneзда, luknje itd.) NE zapolnjevati z malto, ampak o postopku popravila konzultirati arhitekta
- Pred gradnjo NUJNO gledati vse pripadajoče detaje
- Pred izvedbo izdelati opažne načrte in jih uskladiti s projektantom
- Pred izvedbo izdelati delavniško dokumentacijo in jo uskladiti s projektantom
- Za vse vidne izvedbe, detaje, barve in materiale predložiti arhitektu vzorec v potrditev
- Zasteklitve - narediti statično preverbo
- NOTRANJA OPREMA - pred izvedbo mavčnih oblog, kaminov, ograj inp. - OBVEZNO preveriti načrt notranje opreme

Tloris pritličja - NOVO

		Številka projekta: 03/22	
<small>S.M. STUDIO, projektiranje, svetovanje in nadzor pri gradnji objektov, d.o.o. Koroška pot 3, 1360 Vrhnika E: s.m.studio@siol.net</small>		<small>MB: 011 727 794, 051 338 721</small>	
Odgovorni vodja projekta: Marko SODJA, mag.inž.arh., dipl.inž.grad., G-4031			
Odgovorni projektant: Matjaž JAKŠE, udia, ZAPS 1142-A			
Sodelavec:			
Direktor: Marko SODJA, mag.inž.arh., dipl.inž.grad.		Vrsta projekta: PZI	
april 2022		Vrsta načrta: NAČRT ARHITEKTURE	
		Vsebinska risba: Tloris pritličja - NOVO	
		Merilo: 1:1, 1:50	
		Risba št.: A.2	